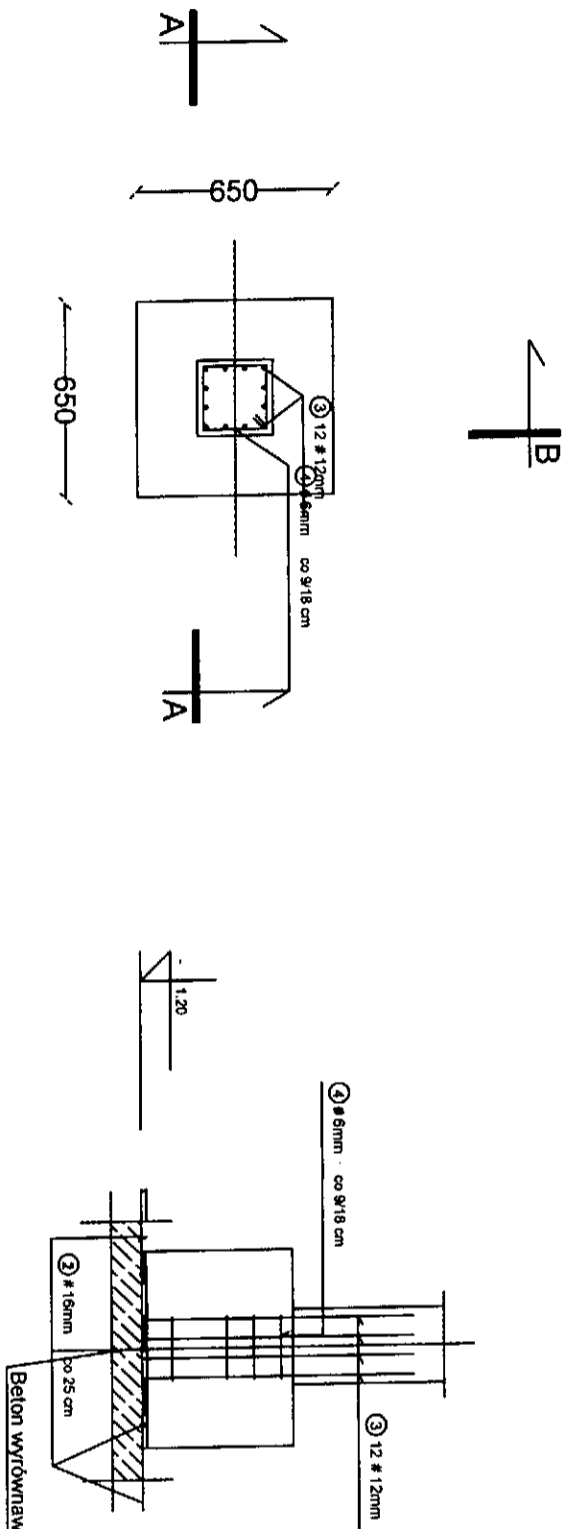




# STOPA FUNDAMENTOWA 0.65 x 0.65 m szt. 6

## SKALA: 1:25

**PRZEKRÓJ B-B**  
SKALA: 1:25



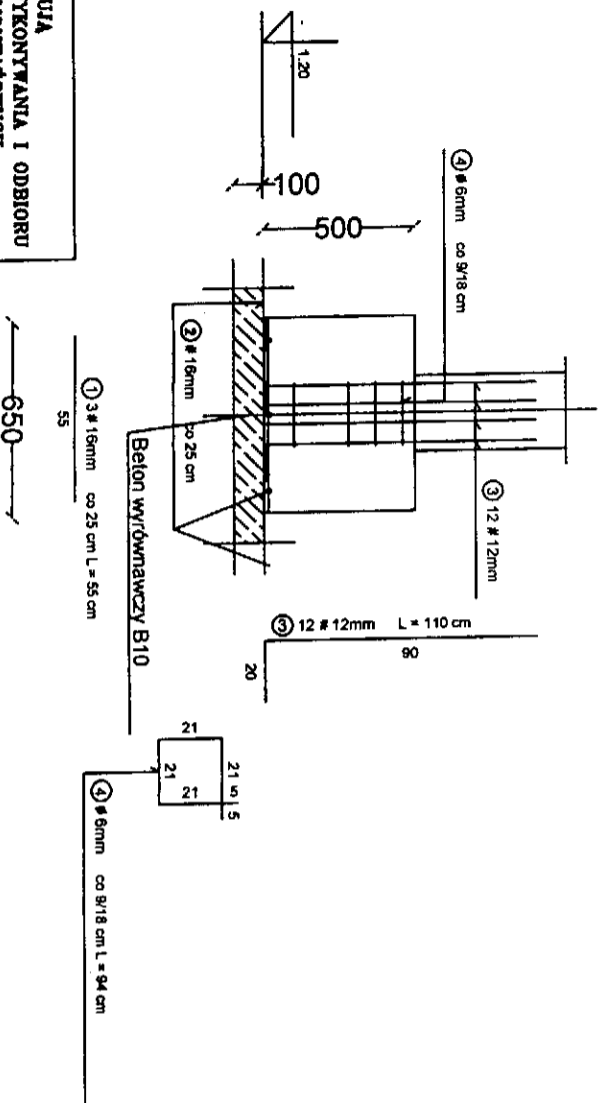
Nr	Średnica [mm]	Długość [m]	Ilość [szt.]	ØB	DŁUGOŚĆ CAŁKOWITA [m]		
					34GS	#12	#16
1	16	55	3			1.65	
2	16	55	3			1.65	
3	12	110	12		13.20		
4	6	94	4	3.76			
DŁUGOŚĆ OGÓLNEJ [m]				3.76		13.20	3.30
MASA JEDNOSTKOWA [kg/m]				0.222		0.888	1.578
MASA OGÓLNEJ [kg]				0.83		11.72	5.21
MASA RAZEM DLA 1 szt. [kg]				0.83			16.93
MASA RAZEM DLA 6 szt. [kg]				5.01			101.57

BETON KONSTRUKCYJNY B30  
STAL ZBROJENIOWA 34GS, S10S  
Betoni wyrównawczy B10

**Uwagi:**

- 1.) Rysunek rozpatrywać łącznie z rysunkiem konstrukcyjnym
- 2.) Dla słupów oraz dla stóp fundamentowych zastosować beton o stopniu wodoszczelności W6.
- 3.) Otwory o średnicy do 15cm wierceć w płycie.
- 4.) Przed przystąpieniem do robót sprawdzić w branżach roboty związane.
- 5.) Wymiary podano w mm

**PRZEKRÓJ A-A**  
SKALA: 1:25



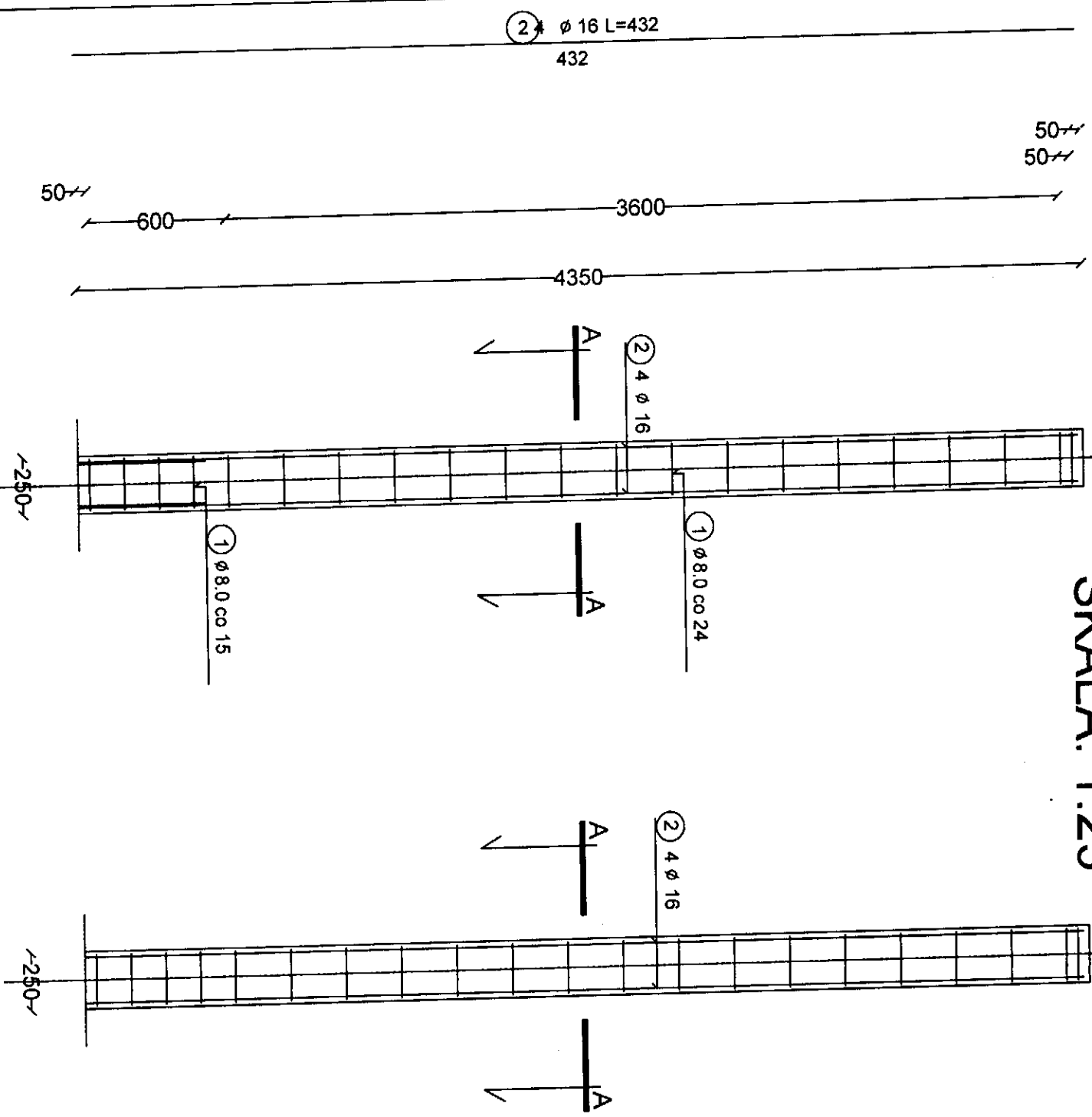
3 # 16mm co 25 cm L = 55 cm  
55

		REMOŚ sp. z o.o. 03 - 417 Warszawa, ul. Czajkowska 3 m 38	
Adres obiektu		OCSZCZALNIA ŚCIEKÓWRZĄŚNIK	
Rysunek		STOPAFUNDAMENTOWA	
Projektant		mgr inż. PAWEŁ DIONISJEW	UWSK-CE/16/88
zespół projektowy		nr upr.	data
		nr rys.	2
		SKALA	1:25
		podpis	
		data	1.2009

OBOWIĄZUJA  
WARUNKI TECHNICZNE WYKONYWANIA I ODBIORU  
ROBOT BUDOWLANO-MONTAŻOWYCH  
WYDANE PRZEZ MINISTERSTWO BUDOWNICTWA  
I PRZEMISŁU MATERIAŁÓW BUDOWLANYCH

# STUP ŻELBETOWY szt.6

SKALA: 1:25



PRZEKRÓJ A-A

SKALA:

OBOWIĄZUJĄ  
WARUNKI TECHNICZNE WYKONYWANIA I ODBIORU  
ROBOT BUDOWLANO-MONTAŻOWYCH  
WYDANE PRZEZ MINISTERSTWO BUDOWNICTWA  
I PRZEMYSŁU MATERIAŁÓW BUDOWLANYCH

## WYKAZ STALI ZBROJENIOWEJ

NIR	Średnica [mm]	#	Długość [cm]	Ilość [szt.]	DŁUGOŚĆ CAŁKOWITA [m]		34GS
					ŚIS	# 16	
1	8	106	21	22.26			
2	16	432	4		17.28		
DŁUGOŚĆ OGÓLEM [m]					22.26	17.28	
MASA JEDNOSTKOWA [kg/m]					0.365	1.578	
MASA OGÓLEM [kg]					8.79	27.27	
MASA RAZEM DLA 1 szt. [kg]					8.79	27.27	
MASA RAZEM DLA 6 szt. [kg]					52.76	163.61	

BETON KONSTRUKCYJNY B30  
STAL ZBROJENIOWA ŚIS, 34GS

Uwagi:

- 1.) Rysunek rozpatrywać łącznie z rysunkiem konstrukcyjnym
- 2.) Dla słupów oraz dla stóp fundamentowych zastosować beton o stopniu wodoczułności W6.
- 3.) Otwory o średnicy do 15cm wiercić w płycie.
- 4.) Przed przystąpieniem do robót sprawdzić w branżach roboty związane.
- 5.) Wymiary podano w mm

Adres obiektu		REMOŚ SP. ZO. O. 03-417 Warszawa, ul. Czarnszowa 3 m 38	
Rysunek		OCZYSZCZALNIA ŚCIEKÓW RZAŚNIK	
Projektant		mgr inż. PAWEŁ DIONISJEW	
nr upr.		nr upr.	
data		data	
podpis		podpis	
nr ns.		nr ns.	

SKUPY ŻELBETOWE

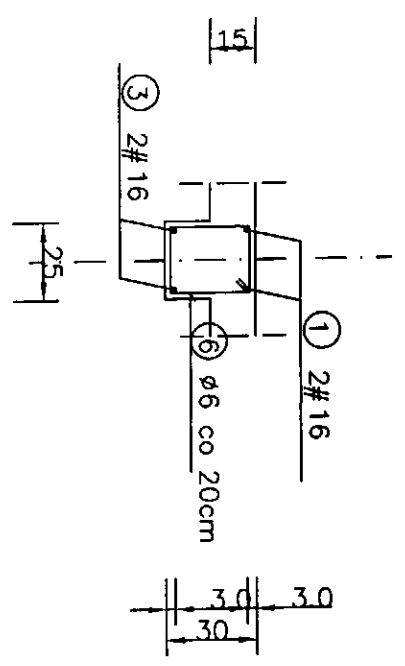
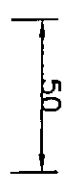
SKALA

125

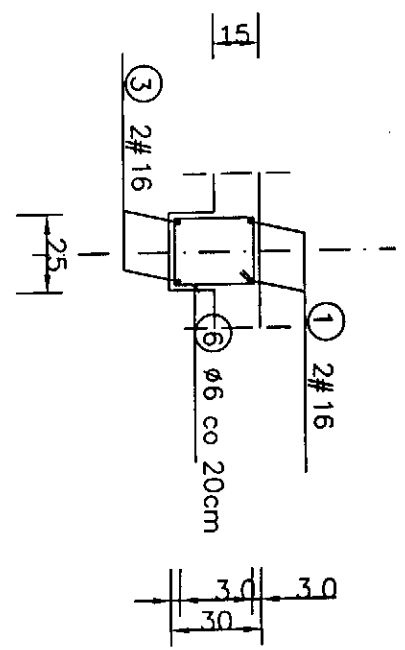
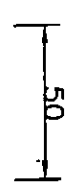
3



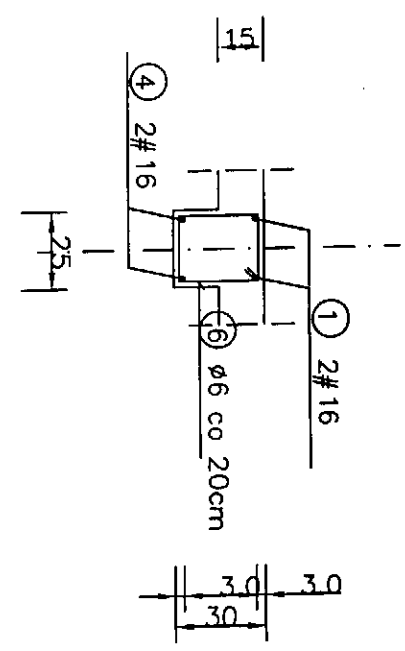
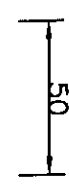
PRZEKRÓJ 1-1



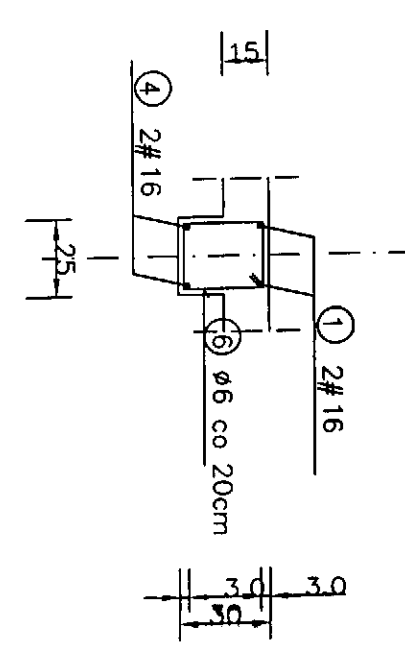
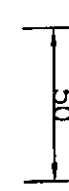
PRZEKRÓJ 2-2



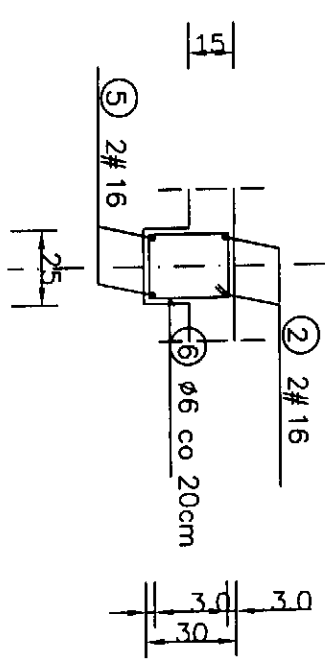
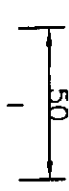
PRZEKRÓJ 3-3



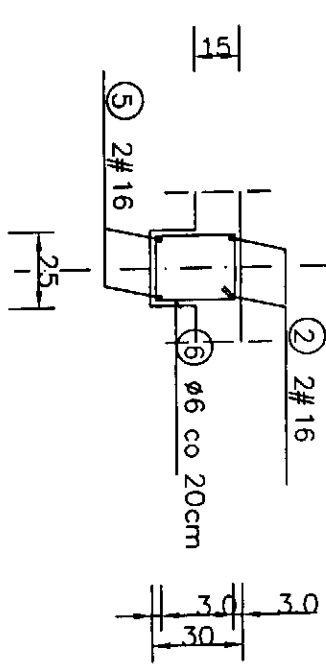
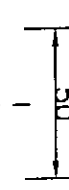
PRZEKRÓJ 4-4



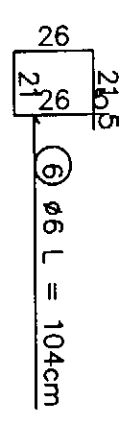
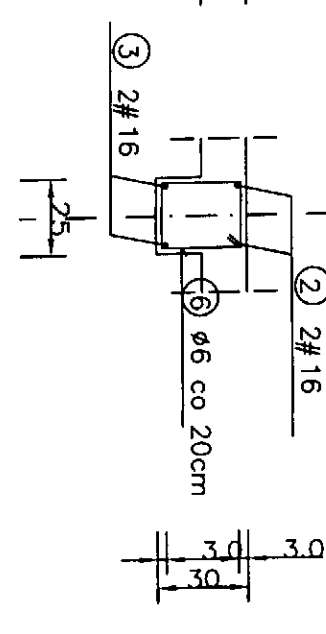
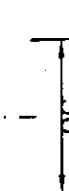
PRZEKRÓJ 5-5



PRZEKRÓJ 6-6



PRZEKRÓJ 7-7



OBOWIĄZUJA  
WARUNKI TECHNICZNE WYKONYWANIA I ODBIORU  
ROBOT BUDOWLANO-MONTAŻOWYCH  
WYDANE PRZEZ MINISTERSTWO BUDOWNICTWA  
I PRZEMYSŁU MATERIAŁÓW BUDOWLANYCH

		REWOŚ sp. z o.o. 03 - 417 Warszawa, ul. Czysznowska 3 m 38	
Adres obiektu		OCZYSZCZALNIA ŚCIEKÓW RZAŚNIK	
Rysunek		BELKI ŻELBETOWE PRZEKROJE	
Projektant		mgr inż. PAWEŁ DIONISJEW	UW/SK-CE/16/88
		nr upr.	data
zespół projektowy		nr upr.	data
		podpis	nr rys.
		SKALA	1:25
		1.2009	5